



ck.solution

automates your document workflow

cks.ADC



Fremdbelege automatisch in SAP Business One erfassen

Wir reden mit unseren Lautsprechern, unsere Autos parken selbstständig ein und unsere Häuser regeln die Heizung und Rollläden für uns. Automation ist in unserem Leben so alltäglich geworden wie elektrisches Licht. Genauso automatisch lassen sich auch Eingangsbelege in der Buchhaltung verarbeiten.

Belege importieren

Haben Sie Lieferscheine, Rechnungen, Zahlungsverweise oder Kundenaufträge per Post in Papierform erhalten, scannen Sie sie einfach über Ihren Dokumentenscanner ein. Liegt Ihr Fremdbeleg bereits in einer digitalen Version vor, können Sie ihn ganz einfach in Ihren Dateieingang importieren.

Belege automatisch erfassen

In Ihrem Posteingang direkt in SAP Business One finden Sie zunächst alle importierten Belege. Hier wählen Sie einfach die Belege aus, die Sie automatisch erfassen möchten.

Sie legen nur noch fest, um welche Art Beleg es sich handelt (Lieferschein, Rechnung, Zahlungsverweis oder Kundenaufträge bzw. Bestellungen) und starten die Erkennungsroutine.

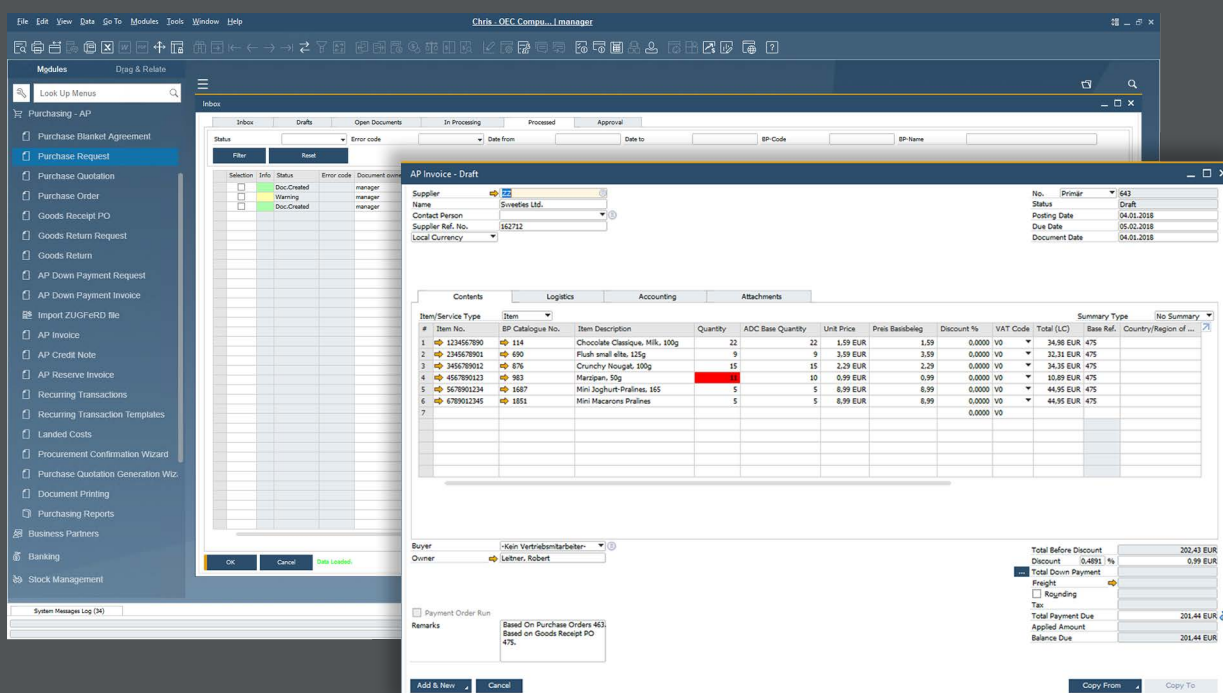
SAP-Belege verbuchen

Bei der Erkennung wird automatisch ein SAP-Beleg erzeugt und mit den entsprechenden Werten ausgefüllt, die Sie bisher von Hand eingetragen haben. Wird ein vorangegangener SAP-Beleg gefunden (z. B. ein erfasster Lieferschein bei einer Rechnung), wird dieser auch automatisch verknüpft und verglichen. Abweichende Werte wie Menge oder Preise werden hervorgehoben und können so direkt überprüft werden.

Video ansehen!



Funktion	cks.ADC	
Physische und elektr. Formate	✓	Lesen Sie Papierbelege, PDF-Dateien und elektronische Rechnungen automatisch aus.
Erkennungsroutine Eingangsrechnungen	✓	Erfassen Sie Rechnungen automatisch.
Erkennungsroutine Wareneingänge	✓	Erfassen Sie Lieferscheine automatisch.
Erkennungsroutine Zahlungsvise	✓	Erfassen Sie Zahlungsvise automatisch.
Erkennungsroutine Kundenaufträge	✓	Erfassen Sie Kundenaufträge automatisch.
Kreditoren und Debitoren ermitteln	✓	Ermittelt den jeweiligen Kreditoren oder Debitoren
SAP-Basisbeleg-Zuordnung	✓	Prüfen, ob vorangegangene SAP-Belege bereits existieren und anschließend verknüpfen.
Ansprechen von Kostenstellen	✓	Ansprechen von Kostenstellen, unabhängig der Sachkonten-Zuordnung
Überführen von einzelnen Positionen	✓	Überführen von einzelnen Positionen aus SAP-Basisbeleg in Zielbeleg
Flexibel und anpassbar	✓	Flexibel und anpassbar an unternehmensspezifische Anforderungen
Revisionsicher archivieren	✓	Belege mit Kreditoren oder SAP-Geschäftsvorgängen verknüpfen und revisionsicher archivieren.
Artikel- und Servicebelege	✓	Es können sowohl Artikel- als auch Servicebelege verarbeitet werden.
SAP-Artikelstammdaten erkennen	✓	Erkennen und Abgleichen der Positionen auf dem Beleg mit den SAP-Artikelstammdaten.
Einzelne Positionen erfassen	✓	Erfassen jeder einzelnen Position mit Menge und Betrag.
Abweichungen hervorheben	✓	Abweichungen (Menge, Preis etc.) zum SAP-Basisbeleg werden hervorgehoben und können so vor dem Buchen kontrolliert und bearbeitet werden.
Zahlungsbedingungen erkennen	✓	Erkennen und Verarbeiten von verschiedenen Zahlungsbedingungen.
Frachten überführen	✓	Überführt Frachten in das SAP Business One Frachtmodul.
Sachkonten bei Servicezeilen	✓	Wählt automatisch die Sachkonten bei Servicezeilen wie z. B. Handlungspauschale oder Zoll.
Neukalkulation des Stückpreises	✓	Neukalkulation des Stückpreises bei Zu-/Abschlägen auf Positionen.
Outlook Add-in	✓	Verarbeiten Sie Fremdbelege direkt aus Ihrem Outlook-Postfach heraus.
Individuelle Entwicklung	✓	Passen Sie das cks.ADC an Ihre individuellen Anforderungen an.





ck.solution

automates your document workflow

cks.DIGITAL 4.0

Dokumenten-Management für SAP Business One

**Schneller Zugriff auf Dokumente, Belege und Dateien –
ortsunabhängig, abteilungsübergreifend, rechtssicher und automatisiert**

Die Digitalisierung und Automatisierung von Geschäftsprozessen sind wichtige Schritte in Richtung Wirtschaftlichkeit von Unternehmen. Der Abbau manueller Schritte beschleunigt Prozesse und senkt gleichzeitig die Kosten. Mit cks.DIGITAL 4.0 steht Ihnen jetzt eine Plattform für SAP Business One zur Verfügung, mit der Sie alle dokumentenbasierten Workflows digitalisieren, verkürzen, optimieren und miteinander verknüpfen können.

Arbeiten in der SAP Business-One-Oberfläche

cks.DIGITAL 4.0 ist vollständig in SAP Business One integriert. Alle Arbeiten können in der Oberfläche von SAP Business One durchgeführt werden. Sie müssen nicht mehr zwischen zwei verschiedenen Anwendungen hin und her wechseln.



Workflows vollständig digital abbilden

Mit dem SAP Business One Basis-Add-on cks.DIGITAL 4.0 führen wir alle dokumentenbasierten Geschäftsprozesse in einer zentralen Lösung zusammen. Die einzelnen Module können so miteinander verknüpft werden und jeden gewünschten Prozess vom Eingang bis zum Ausgang inkl. Archivierung durchführen.



Automatisieren der Prozesse

Besonders in der Verarbeitung und der Übermittlung von Dokumenten und Belegen lassen sich viele Prozesse automatisiert und im Hintergrund durchführen. Auch die Prozess-Ansteuerung, wie z. B. die Beleg-Übergabe zwischen den einzelnen Modulen, ist möglich.



Modular und individuell

Durch den modularen Aufbau lässt sich cks.DIGITAL 4.0 an jede Unternehmensstruktur flexibel anpassen. Sie benötigen nur die Module, die für Ihre Prozesse benötigt werden. Und wenn neue Anforderungen dazukommen, können die entsprechenden Module problemlos in die bestehende Umgebung eingebunden werden.



cks.DIGITAL 4.0

MODULE



cks.ADC

Fremdbelege wie Rechnungen und Lieferscheine aus Papier oder als PDF-Datei auslesen und automatisch als SAP-Beleg erfassen



cks.DMS

Digitale Dokumente und Belege revisionssicher archivieren, mit SAP-Vorgängen und Geschäftspartnern verknüpfen und innerhalb der SAP Business One-Umgebung verfügbar machen



cks.eINVOICE

Elektronische Rechnungen wie XRechnung und ZUGFeRD senden und empfangen



cks.WEB

Fernzugriff auf das Archiv zum Einsehen, Up- und Download von Dokumenten und auch zur Freigabe von Belegen innerhalb des Genehmigungsverfahrens



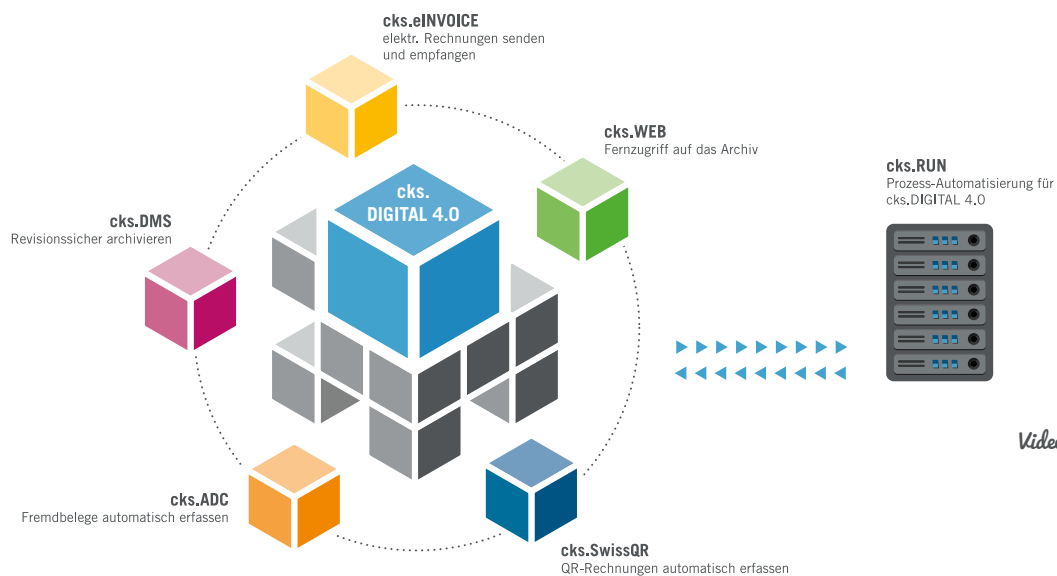
cks.SwissQR

QR-Rechnungen auslesen und automatisch als SAP-Beleg erfassen



cks.RUN

Prozess-Automatisierung für cks.DIGITAL 4.0



Was tun mit Rechnungen, Lieferscheinen etc. nach der Archivierung durch cks.DIGITAL 4.0?

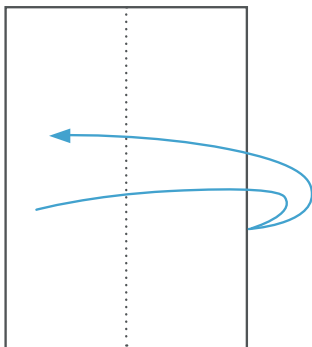
Die eingegangenen Dokumente und Belege sind durch cks.DIGITAL 4.0 archiviert worden – und jetzt?

Basteln Sie doch hübsche Papierflieger daraus.

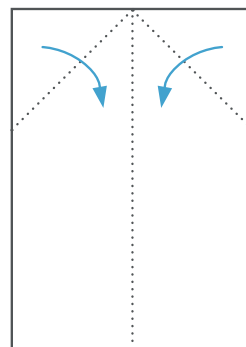
- Nutzen Sie die Papierflieger zur kurzen Ablenkung: Papier zu falten wirkt beruhigend und Ihr Kopf kann neue Kraft tanken.
- Nutzen Sie sie als alternative Bürokommunikation: Schreiben Sie kleine Nachrichten an Ihre Kollegen und versenden Sie sie als ‚Luftpost‘.
- Veranstalten Sie Wettbewerbe: Welcher Flieger fliegt am weitesten oder welcher Flieger bleibt am längsten in der Luft?
- Oder fordern Sie sich selbst heraus: Suchen Sie sich ein Ziel (Papierkorb, Regalfach etc.) und versuchen Sie, es so oft wie möglich hintereinander zu treffen.
- Haben Sie einfach Spaß: Machen Sie mit den Papierfliegern, was Ihnen gerade in den Sinn kommt.

WICHTIG: Bevor Sie mit dem Basteln von Papierfliegern aus Geschäftsunterlagen beginnen, fragen Sie unbedingt bei Ihrer Geschäftsleitung, Ihrem Datenschutzbeauftragten und auch bei Ihrem Finanzamt nach, ob dies gestattet wird. Nehmen Sie lieber anderes Papier, denken Sie dabei aber bitte an die Umwelt!

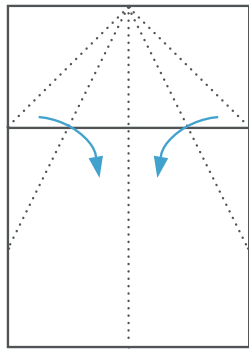
1



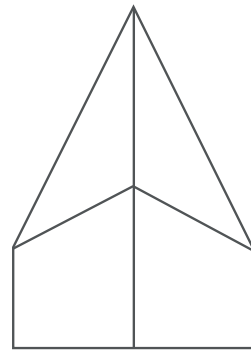
2



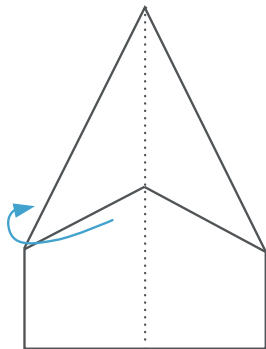
3



4



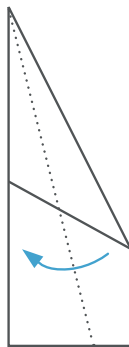
5



6



7



8

